

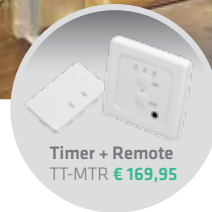
THE HEATER THAT IS A DESIGN FEATURE!

HEATSTRIP® ≡ Design



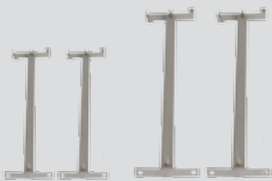
Ausführung:

- Gehäuse aus hochwertigem Aluminium.
- Komplett mit variablen Montagestützen, zur Montage an Wand und Decke geeignet.
- Das Gerät ist bereits mit Kabel und Stecker versehen. (1500 W + 2400 W).
- Das Heizelement selbst ist in Schwarz ausgeführt und strahlt kein rotes Licht.
- Spannung 230V. Für United Kingdom 240V.
- Montagehöhe bis zu 3 m.
- Empfohlene Montagehöhe ca. 2,50 m.
- Die Mindestmontagehöhe ist aus Sicherheitsgründen 2,10 m (die Strahlungsfläche erreicht eine Temperatur von mindestens 350° C)
- Der Heizstrahler ist nach IP55 geprüft. Das bedeutet, dass der Heatstrip hundertprozentig regen- und wetterfest ist.



Type	Fläche von überdachte Terrasse	Fläche von geschlossenen Raum	Leistung (watts)	Widerstand (Amps)	Abmessungen (mm)	Gewicht (Kg)	Kabellänge (mm)	Stecker	Minimale Einbauhöhe	Maximale Einbauhöhe
THH1500AEU	3,0 M2	10 M2	1500	6.3	924x165x48	5	1000	Yes	2.1 m	3.0 m
THH2400AEU	5,0 M2	16 M2	2400	10	1364x165x48	6	1000	Yes	2.1 m	3.0 m
THH3200AEU	6,0 M2	22 M2	3200	13.3	1774x165x48	8	500	No	2.1 m	3.0 m

Zubehör



Verlängerung Montagebügel

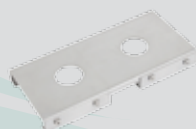
Gibt es in: 30 cm, 60 cm, 90 cm and 120 cm



Einbaugeschäfte



Standardmäßige Montagebügel



Ganzseitige Montagebügel

