

THÜROS®

Grillkultur made in Germany.



THÜROS® II

...mit Edelstahlablage,
Schwenkhaube, Spieß mit 2
Fleischklammern und Motor



THÜROS® TORONTO
mit Windansteckblech.
Unser Testsiegermodell

Edelstahl Gartengrills



THÜROS® I

Art.-Nr: K 3535 EF

Gewicht 7 kg

Grillfläche

35 x 35 cm

THÜROS® TORONTO

Art.-Nr: K 4242 EF

Gewicht 12 kg

Grillfläche

42 x 42 cm

THÜROS® II

Art.-Nr: K 4060 EF

Gewicht 17 kg

Grillfläche

40 x 60 cm

Unsere drei Basisgrillgeräte - ausgestattet mit Edelstahl-Rostauflage, regelbarer Luftzufuhr, Aschekasten und stabiler Fußplatte aus Aluminiumguss sorgen mit ihrer ausreichenden Arbeitshöhe für jahrelanges Grillvergnügen. Durch umfangreiches Zubehör auch nach Jahren für jeden Grilltyp erweiterbar.



Zubehör*

* unbegrenzte
Nachkaufgarantie
lt. u. AGB

* Alle THÜROS® Grillgeräte sind individuell erweiterungsfähig bis hin zur Grillstation, durch zahlreiches und sinnvolles Zubehör mit unbegrenzter Nachkaufgarantie.



Elektrogrilleinsatz

Für den Grilleinsatz an Orten, an denen das Holzkohlegrillen verboten ist. Kein zweites Grillgerät erforderlich.

für Grillfläche 30 x 30 cm

Art.-Nr: **EE 3030**

für Grillfläche 35 x 35 cm

Art.-Nr: **EE 3535**

Empfohlenes Zubehör:

Wasserschale

30 x 30 cm: Art.-Nr: **WS 3030 EE**

35 x 35 cm: Art.-Nr: **WS 3535 EE**



Deckel

Schutz vor Wittereinflüssen und Verunreinigungen.

für Grillfläche 30 x 30 cm

Art.-Nr: **D 3030 E**

für Grillfläche 35 x 35 cm

Art.-Nr: **D 3535 E**

für Grillfläche 42 x 42 cm

Art.-Nr: **D 4242 E**

für Grillfläche 40 x 60 cm

Art.-Nr: **D 4060 E**



Barbequehaube

Multifunktionszubehör zum Indirekten- und Barbecue-Grillen, Backen, Räuchern. Inkl. Thermometer.

für Grillfläche 30 x 30 cm

Art.-Nr: **BRH 3030 THERM**

für Grillfläche 35 x 35 cm

Art.-Nr: **BRH 3535 THERM**

für Grillfläche 42 x 42 cm

Art.-Nr: **BRH 4242 THERM**

für Grillfläche 40 x 60 cm

Art.-Nr: **BRH 4060 THERM**



Schwenkhaube

Komfortable Alternative zur Barbequehaube. Wird fest am Grillkopf montiert. Inkl. Warmhalterost, Thermometer.

für Grillfläche 42 x 42 cm

Art.-Nr: **SH 4242 E**

für Grillfläche 40 x 60 cm

Art.-Nr: **SH 4060 E**

Empfohlenes Zubehör:

Motor mit Spießgarnitur

42 x 42 cm: Art.-Nr: **M 1003 SN**

40 x 60 cm: Art.-Nr: **M 1003 S**



Edelstahlablage

Praktische, beidseitige Ablage aus Edelstahl. Wird an den Grillkopf angehängt.

für Grillfläche 35 x 35 cm

Art.-Nr: **EA 3535 R**

für Grillfläche 42 x 42 cm

Art.-Nr: **EA 4242 R**

für Grillfläche 40 x 60 cm

Art.-Nr: **EA 4060 R**

Edelstahl Grillstationen



Abdeckhauben – machen Ihren Grill wetterfest!
Erhältlich in sechs Ausführungen.

für Montana, Toronto, Nevada, Amrum, Sylt und THÜROS® II



THÜROS® AMRUM

Art.-Nr: GST 4242 EHZ

Gewicht 19 kg

Grillfläche
42 x 42 cm

Die Grillstationen AMRUM und SYLT sind mit der Kombination von Edelstahl und echtem Holz voll im Trend. Dank einer großen Auswahl an Zubehör bieten sie eine interessante Basis zur individuellen Grillstation.

THÜROS® SYLT

Art.-Nr: GST 4060 EHZ

Gewicht 24 kg

Grillfläche
40 x 60 cm

THÜROS® NEVADA

Art.-Nr: K 4242 HEPF

Gewicht 28 kg

Grillfläche
42 x 42 cm

Die Grillstationen MONTANA und NEVADA sind nahezu komplett ausgestattet für direktes und indirektes Grillen, Barbecuegrillen und Grillen am Spieß. Mit diesen Grillstationen steht Ihnen die ganze schmackhafte Welt des Holzkohlegrillens offen.

THÜROS® MONTANA

Art.-Nr: K 4060 HEPF

Gewicht 32 kg

Grillfläche
40 x 60 cm

THÜROS® BAIKAL

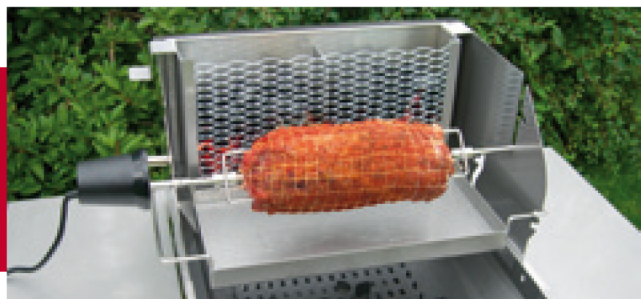
Art.-Nr: K 3060 E

Gewicht 10,5 kg

Grillfläche
2 x / 30 x 30 cm

Regulierbare Luftzufuhr durch Lüftungsschieber. An den 2 Kunststoffgriffen kann der Grill auch im warmen Zustand transportiert werden. Ideal zum Schaschlikgrillen.

Z.B. Grillen am Spieß:



Windansteckblech

Zubehör zur Höhenverst. der Grillrostauflage, Aufnahme von Grillspießen, Warmhalterost und Grillmotoren.

für Grillfläche 30 x 30 cm
Art.-Nr: A 3030 E
für Grillfläche 35 x 35 cm
Art.-Nr: A 3535 E
für Grillfläche 42 x 42 cm
Art.-Nr: A 4242 E
für Grillfläche 40 x 60 cm
Art.-Nr: A 4060 E



Warmhalterost

Zum warmhalten des Grillguts in Kombination mit dem Windansteckblech.

für Grillfläche 30 x 30 cm
Art.-Nr: WHR 3030 E
für Grillfläche 35 x 35 cm
Art.-Nr: WHR 3535 E
für Grillfläche 42 x 42 cm
Art.-Nr: WHR 4242 E
für Grillfläche 40 x 60 cm
Art.-Nr: WHR 4060 E



Spieß mit 2 Fleischklammern

Dieser Spieß ist besonders geeignet für Rollbraten und Geflügel geeignet. Antrieb mittels Grillmotor.

für Grillfläche 35 x 35 cm
Art.-Nr: S 3535 EFK
für Grillfläche 42 x 42 cm
Art.-Nr: S 4242 EFK
für Grillfläche 40 x 60 cm
Art.-Nr: S 4060 EFK

Empf. Zubehör: Motor
Art.-Nr: M 1004 E



Kohleschacht für Seitenhitze

zum indirekten seitlichen Grillen. In Verbindung mit Fleischspieß / Fleischkorb, am Windansteckblech.

für Grillfläche 35 x 35 cm
Art.-Nr: KSCH 3535
für Grillfläche 42 x 42 cm
Art.-Nr: KSCH 4242
für Grillfläche 40 x 60 cm
Art.-Nr: KSCH 4060



Schaschlikspießaufsatz

Edelstahlrahmen mit 8 einseitig verdrehten Spießen, erlaubt eine stufenlose 360° Fixierung.

für Grillfläche 30 x 30 cm
Art.-Nr: SPA 3030 E
für Grillfläche 35 x 35 cm
Art.-Nr: SPA 3535 E
für Grillfläche 42 x 42 cm
Art.-Nr: SPA 4242 E
für Grillfläche 40 x 60 cm
Art.-Nr: SPA 4060 E

Räucherschränke

Inkl. Späneschale, Feuerlade, 2 Fettabtropfbleche, Thermometer, Edelstahlhaken, -stangen und -Rostauflagen.



55 x 40 x 30 cm

Gewicht 12 kg,
inkl. 2 Rostauflagen
Art.-Nr: RS 4055 E

100 x 40 x 30 cm

Gewicht 19 kg,
inkl. 3 Rostauflagen
Art.-Nr: RS 40100 E

100 x 60 x 30 cm

Gewicht 22 kg,
inkl. 3 Rostauflagen
Art.-Nr: RS 60100 E



125 x 60 x 30 cm

Gewicht 29 kg,
inkl. 4 Rostauflagen
Art.-Nr: RS 60125 E

125 x 60 x 40 cm

Gewicht 32 kg,
inkl. 4 Rostauflagen
Art.-Nr: RS 6012540 E

125 x 40 x 30 cm

Gewicht 26 kg,
inkl. 4 Rostauflagen
Art.-Nr: RS 40125 E

Smoker



THÜROS® SMOKER

Art.-Nr: SBG 2001
Gewicht 115 kg

Brennkammer

39 x 35 cm

Grill- und Räucherammer

39 x 74 cm / Ø 41 cm

Der Smoker eröffnet neue Dimensionen für Ihr Barbecue – mit ihm können Sie sowohl direkt als auch indirekt Grillen, Backen, Räuchern und Kochen. Befuerung mit Holz oder Holzkohle.



Grill- und Räucherzubehör



Räucher- und Barbecueaufsatz

Backen, Barbecue-Grillen, Räuchern auf drei Ebenen. Barbecuehaube nicht im Lieferumfang enthalten.

für Grillfläche 30 x 30 cm

Art.-Nr: RA 3030 E

für Grillfläche 35 x 35 cm

Art.-Nr: RA 3535 E

für Grillfläche 42 x 42 cm

Art.-Nr: RA 4242 E

für Grillfläche 40 x 60 cm

Art.-Nr: RA 4060 E



Ergänzend zu unseren zahlreichen Grillgeräten und deren Erweiterungen bieten wir umfangreiches Zubehör für den alltäglichen Grillgebrauch. Hier eine Auswahl z.B.:

Grillschaber 25 cm

Art.-Nr: S 80208

Grillschaber 40 cm

Art.-Nr: S 80210

Grillzange 40 cm

Art.-Nr: Z 1001

Grillzange 24 cm

Art.-Nr: Z 1002

Edelstahl-Grillschale

Art.-Nr: GSE 100

Bratplatte

Art.-Nr: BP 3560 A

Gemüseschale

Art.-Nr: GMK 2727

Öko Grillkohleanzünder

Art.-Nr: GA 100

Gewerbe- und Spezialgrills



THÜROS® ist nicht nur Hersteller hochwertiger Grillgeräte für den privaten Bedarf – denn auch im professionellen Einsatz sind hochwertige Materialien, funktionale Technik und eine lange Lebensdauer gefragt.

Die Produktion unserer Grillgeräte läuft auf höchstem technischen Stand ab. Unsere Mitarbeiter sind gut ausgebildete Fachkräfte, die auf Kundenwunsch auch Spezialanfertigungen realisieren.

Mehr über uns und unsere Produkte unter:

www.thueros.de

Edelstahl Campinggrills



Es gibt Orte an denen nicht mit offenem Feuer gegrillt werden darf – Lösung: Der THÜROS® Elektrogrilleinsatz

für THÜROS-Tischgrill, -Steckgrill, THÜROS I und 3-Fuß



THÜROS® Tramp

Art.-Nr: TT 2233 E

Gewicht 3 kg

Grillfläche
22 x 33 cm

Klappbarer Trekking-Grill, für Auto, Motorrad, Boot etc. Maß zusammengeklappt nur 36 x 4 x 23 cm.

THÜROS® Schwenkgrill

Art.-Nr: ABS 111

Gewicht 11 kg

Grillfläche
Ø 50 cm

Mit Teleskop-Rohrstativ, Kette, Umlenkrolle und Glutwanne, Grillrost mit Grillstäben und praktischer Tragetasche.

THÜROS® Tischgrill

Art.-Nr: T 3030 E

Gewicht 3 kg

Grillfläche
30 x 30 cm

Der ideale Kompaktgrill für zuhause, Camping oder Picknick. Erweiterbar durch umfangreiches Zubehör.

THÜROS® Steckgrill

Art.-Nr: CST 3030 E

Gewicht 3,7 kg

Grillfläche
30 x 30 cm

mit abnehmbaren Erdspieß für div. lose Untergründe wie Erde oder Sand.

THÜROS® I 3-Fuß

Art.-Nr: K 3535 (KE3)

Gewicht 5,4 kg

Grillfläche
35 x 35 cm

Zusammenlegbares 3-Fuß-Gestell für alle festen Untergründe wie Rasen oder Pflastersteine.

Edelstahl Cateringgrills

NEU!



THÜROS® Cater

Art.-Nr: GC3555E

Gewicht ?? kg

Grillfläche
35 x 55 cm

Der THÜROS® Cater wurde durch den Profikoch und Cateringunternehmer Johannes Hacker speziell für die Ansprüche der Gastronomie und des gehobenen Privatgebrauchs entwickelt. In diesem einzigartigen Gerät steckt die revolutionäre Idee die Wärme, welche von der Grillkohlewanne nach unten strahlt (ohne Mehraufwand), zu nutzen. So lassen sich exzellente Grill- und Garergebnisse erzielen ohne dabei auf die gewohnt hohe THÜROS®-Qualität zu verzichten.

THÜROS® Minicater

Art.-Nr: GC3030E

Gewicht ?? kg

Grillfläche
30 x 30 cm

Oben wird gegrillt



Garraum
120° bis 200°

Unten wird gebacken, gegart oder warm gestellt



Johannes Hacker



Qualitätsmerkmale

Langlebig und fast unverwüstlich durch die Verarbeitung hochwertigen Edelstahls V2A/4301 (antimagnetisch).

Rostauflagen aus Edelstahl elektropoliert und dadurch lebensmittelecht.

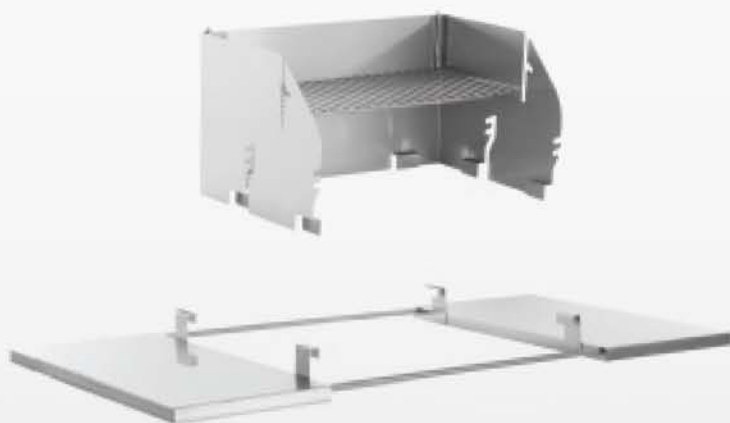
Komplett oder in Baugruppen endgefertigt, d. h. kein oder geringer Montageaufwand.

Nachrüstbares, kompatibles Zubehörsystem mit unbegrenzter Nachkaufgarantie.

THÜROS-Kaminzuggrills

Der bewährte Kaminzugeffekt und die optimierte Bauform eines THÜROS® Kaminzuggrills garantieren ein schnelles und problemloses Anheizen.

Dank der durchdachten Konstruktion braucht ein THÜROS® Grill bedeutend weniger Holzkohle als herkömmliche Holzkohlegrills.



Service

Servicehotline: 036253 366-14 / info@thueros.de



THÜROS GmbH

Bahnhofstr. 55
99887 Georgenthal

Tel.: 03 62 53 - 36 60
Fax: 03 62 53 - 3 66 19
E-Mail: info@thueros.de

www.thueros.de

Ihr Fachhändler:



www.grillfuerst.de - shop@grillfuerst.de

Hotline: 06674 / 900 822 (Mo-Sa 08:30 - 22:00 Uhr)

Ladenverkauf: Im Gewerbegebiet 25, 36289 Friedewald